

La charte du Champ Libre



Cette charte lie de façon symbolique les membres du groupe, définit sans ordre de priorité les fondements et les orientations du projet et marque notre identité collective.

Les fondements de la démarche

Développer le vivre ensemble dans un esprit solidaire en favorisant l'entraide, les rencontres et les échanges au quotidien, tout en respectant la vie privée, l'espace et l'identité de chacun.

limiter notre empreinte écologique collective à toutes les phases du projet (conception, construction) puis au quotidien.

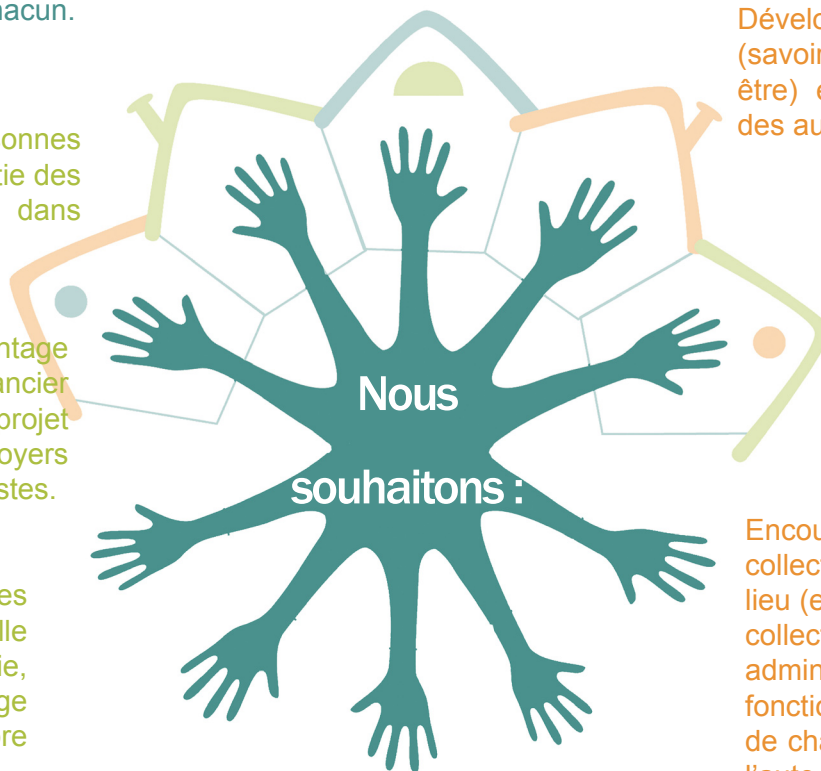
Encourager une mixité sociale et générationnelle et créer un habitat adapté à chacun.

Les fondements du projet

Ouvrir à des personnes extérieures une partie des espaces communs, dans un cadre défini.

Que le montage juridique et financier rende le projet accessible aux foyers à revenus modestes.

Créer des espaces communs (salle commune, buanderie, potager, atelier, garage à vélo, chambre d'amis, cave...)



Développer nos compétences (savoir, savoir-faire, savoir être) en apprenant les uns des autres.

Mettre en place un mode de décision favorisant au maximum le consensus (avec des informations complètes et transparentes) selon le cadre défini.

Encourager une gestion collective et équitable du lieu (entretien des espaces collectifs, travaux, gestion administrative...) en fonction des compétences de chacun et en favorisant l'auto régulation.

Les fondements du groupe

Privilégier le groupement des logements pour une utilisation rationnelle du foncier et une meilleure performance énergétique dans une démarche d'autopromotion ; le groupe est maître d'ouvrage de son projet.

Mutualiser certains équipements (vélos, tondeuse, perceuse...), favoriser l'échange de services et le développement de projets collectifs.

Prendre en compte l'épanouissement des enfants en leur permettant d'éprouver et de développer la sociabilité, le dialogue aussi bien dans les loisirs que dans la participation à la gestion collective des lieux.

Modalités de révision de la charte

Elle sera relue une fois par an et nous nous interrogerons pour savoir si nos pratiques sont toujours en cohérence avec nos fondements. Elle pourra être révisée à la demande de un ou plusieurs membres.