

La fiche « Pense bête ».. Pêle mêle

Ce qui peut faciliter l'échange, le dialogue, le débat mais aussi la prise de décision .. peut aussi faciliter la prise de décision



Ecrire sur un tableau

La météo ça fonctionne bien, ça nous met dedans



*Un secrétaire qui reformule, synthétise
Un maître du temps : veille au temps imparti
Un animateur et distributeur de parole et garantit
le bon déroulement des échanges*



Dissocier le temps débat/ temps de décision



Bienveillance

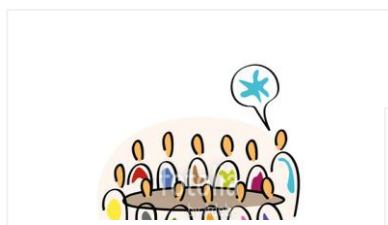
Noter sur le tableau (ou support visible par tout-e-s) la décision, Ce qui fait débat etc...



Permettre à chacun de s'exprimer
Quelques pistes pour aider cette expression



Faire 2 tours de table, un sans réagir quand une personne s'exprime
et le second plus interactif



Faire appel à un médiateur extérieur
Une personne dans notre réseau qui a des
compétences



Permettre expression
Des ressentis si besoin



Fêter nos décisions...
Ça fait du bien

Achat jeu de cartes des émotions

Rappel processus de validation des compte rendus

Le rédacteur envoie à l'ensemble du groupe qui réagit par slack sans modifier dans le document
Point ré-abordé en début de plénière suivante

Validation du compte rendu après modifications demandées

Le rédacteur modifie, complète, précise le CR

CR est converti en pdf (version non modifiable)

Si prise de décision importante, un membre du groupe (pour l'instant Françoise B.) reporte les décisions dans le fichier « prise de décision »

Nos comptes rendus : format et identification des décisions

Format et code couleur du CR .

Il est convenu que les prises de décision sont notées en vert



Le Champ Libre

Réunion plénière 14/05/2019

<i>Présents :</i> <i>Excusés :</i>	<i>Maitre</i> du temps : Distributeur de parole : Secrétaire de séance : Relevés de décision :
---------------------------------------	---

1 – Sujet traité 1

{ Paragraphe }

A faire :

Décision :

2 – Sujet traité 2

{ Paragraphe }